

THE NEW VALUE FRONTIER



KYOCERA SOLAR NEWS

Ausgabe März 2006



Praxistest mit Bravour bestanden

Kyocera Energie ohne Grenzen

Das Fraunhofer ISE bestätigt die Spitzenqualität der Kyocera Photovoltaikmodule und Wechselrichter.

Innovation wissenschaftlich belegt

Der für das Jahr 2005 vom ISE vorgelegte Testbericht bestätigt einmal mehr die hohe Qualität der Kyocera Photovoltaikmodule in der täglichen Praxis. Für die auf praxisnahe 2,5 kW_p ausgelegte Photovoltaikanlage wurden 20 Module des Typs Kyocera KC125G-2 und ein Wechselrichter vom Typ KC3.6i eingesetzt. Die Module und der Wechselrichter gehören in der Kyocera Produktpalette zu einer Reihe von Hochleistungsgeräten, die je nach Modulfläche zwischen 43 und 200 W_p Leistung bringen sowie je nach Wechselrichtertyp für Anlagen zwischen 1000 und 6000 W_p Leistung ausgelegt sind. Für die detaillierte Jahresauswertung 2005 lag die Verfügbarkeit der Messdaten bei 100 %.

Die Ergebnisse im Detail

Das Messlabor des Fraunhofer ISE bestätigte die veröffentlichten Leistungsangaben der Kyocera Module uneingeschränkt. Die Toleranzen sind so gering, dass ihre Reihenschaltung im Strang nahezu keine Mismatch-Verluste ergab. Dies trifft aufgrund der Verwendung von Modulen aus der Serienfertigung natürlich auch für den normalen Praxisbetrieb zu.

Die Anlage erzeugte 2551 kWh Solarstrom am Wechselrichterausgang (AC-seitig) und erreichte im Jahr 2005 einen spezifischen Ertrag von 1020 kWh pro kW_p. Die solare Einstrahlung in Modulebene, gemessen mit einem kalibrierten Einstrahlungssensor (Genauigkeit +/-2%), lag im Jahr 2005 bei 1234 kWh/m². Mit einer Performance Ratio von 82,7 % erreicht die Anlage einen sehr guten Wert.

Jahresauswertung 2005

Solargenerator

Nennleistung bei STC [kW _p]	2,50
Generatorfläche [qm]	18,6
Modultyp	Kyocera KC125G-2
Ausrichtung [°]	0
Neigungswinkel [°]	29

Wechselrichter

Ausgangsleistung [kVA]	3,60
Typ	Kyocera KC3.6i
Anzahl	1

Bedeutung für den Verbraucher

Für den Planer einer Photovoltaikanlage – ob Installateur oder Auftraggeber – ergibt sich mit den vorgestellten Testergebnissen bereits bei der Dimensionierung mehr Sicherheit und Wirtschaftlichkeit. Die Größe der Testanlage ist besonders für »Hauseigentümer« aussagekräftig, die bei ihrer Solaranlage erfahrungsgemäß eine Leistung von 1-5 kW_p anstreben. Das perfekte Zusammenspiel der Kyocera Module und Wechselrichter bedeutet für den Installateur wie für den Anwender vereinfachte Planung, höchste Energieausbeute sowie zuverlässige Langzeitstabilität und damit Wirtschaftlichkeit und Effizienz rundum.

Besuchen Sie uns:



Freiburg i. Br., 22. - 24. Juni
Halle 4, Stand 4.3.63

Qualität als Firmen-Credo

Die ungewöhnlich lange Garantiezeit von 25 Jahren auf die Energiebereitstellung der Kyocera Photovoltaikmodule illustriert die enormen Anstrengungen, die der Konzern bei Forschung, Entwicklung und Produktion unternimmt. Neben der fortschrittlichen Zelltechnologie beruht die Langzeitqualität vor allem auf der automatisierten Fertigung, die ganz ohne Zukauf von Zwischenprodukten wie Zellen und Wafer auskommt. Dadurch hat man stets die volle Kontrolle über alle Qualitätsaspekte.

Kyocera arbeitet seit Jahren mit dem ISE als Testpartner zusammen.

Weitere Informationen über das ISE bzw. die Kyocera Solar Division erhalten Sie im Internet unter:

<http://www.ise.fraunhofer.de>

<http://www.kyocerasolar.de>



Das ISE als zuverlässiger Partner

Das Fraunhofer ISE ist mit rund 400 Mitarbeitern das größte Solarforschungsinstitut Europas. Die Arbeit des Institutes reicht von der Erforschung der naturwissenschaftlich-technischen Grundlagen der Solarenergienutzung über die Entwicklung von Prototypen bis hin zur Ausführung von Demonstrationsanlagen. Das Institut plant, berät und stellt Know-how sowie technische Ausrüstung für Dienstleistungen zur Verfügung.

Kyocera gehört seit 30 Jahren zu den weltweit führenden Anbietern innovativer Photovoltaiksysteme.

Der Einklang von Umweltschutz und Wirtschaftlichkeit steht dabei an erster Stelle.

**Kyocera – für den Menschen
und für die Natur.**

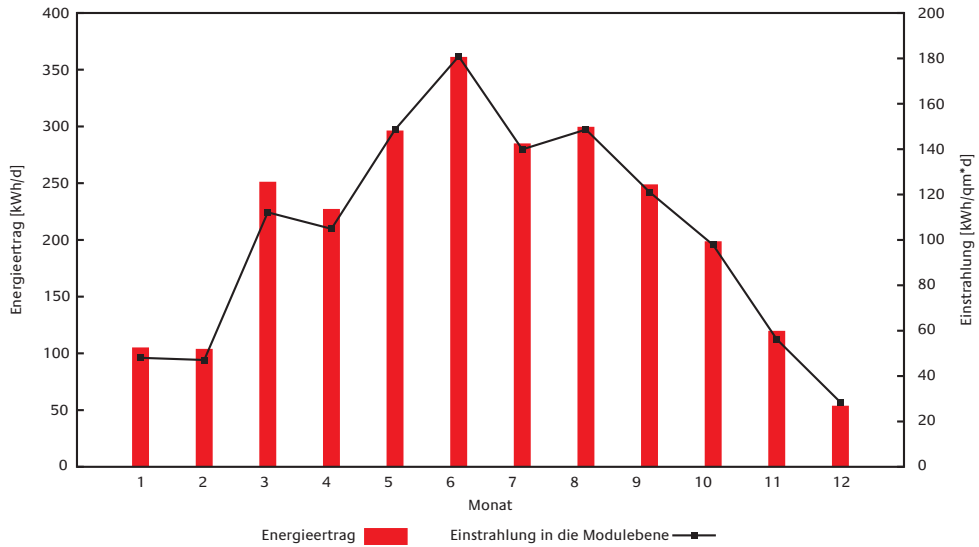


Jahresauswertung 2005 Kyocera

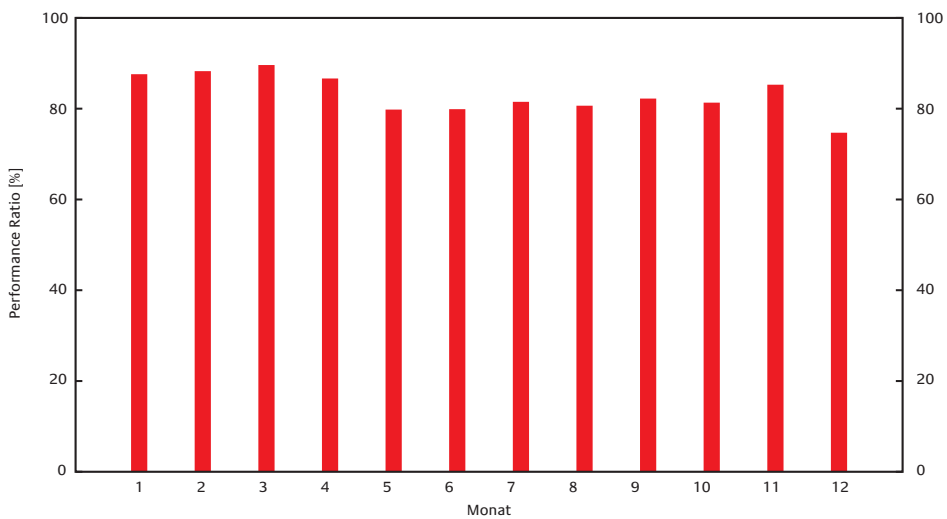
Anlage: Kyocera

Standort: 79110 Freiburg

Bundesland: Baden Württemberg



Energieertrag



Performance Ratio

THE NEW VALUE FRONTIER



Ihr lokaler Kyocera Händler:

KYOCERA FINECERAMICS GMBH Solar Division

Fritz-Müller-Str. 107
73730 Esslingen/Germany
Tel. +49-(0) 711-93934-17
Fax. +49-(0) 711-93934-50
Email: solar@kyocera.de
www.kyocerasolar.de

